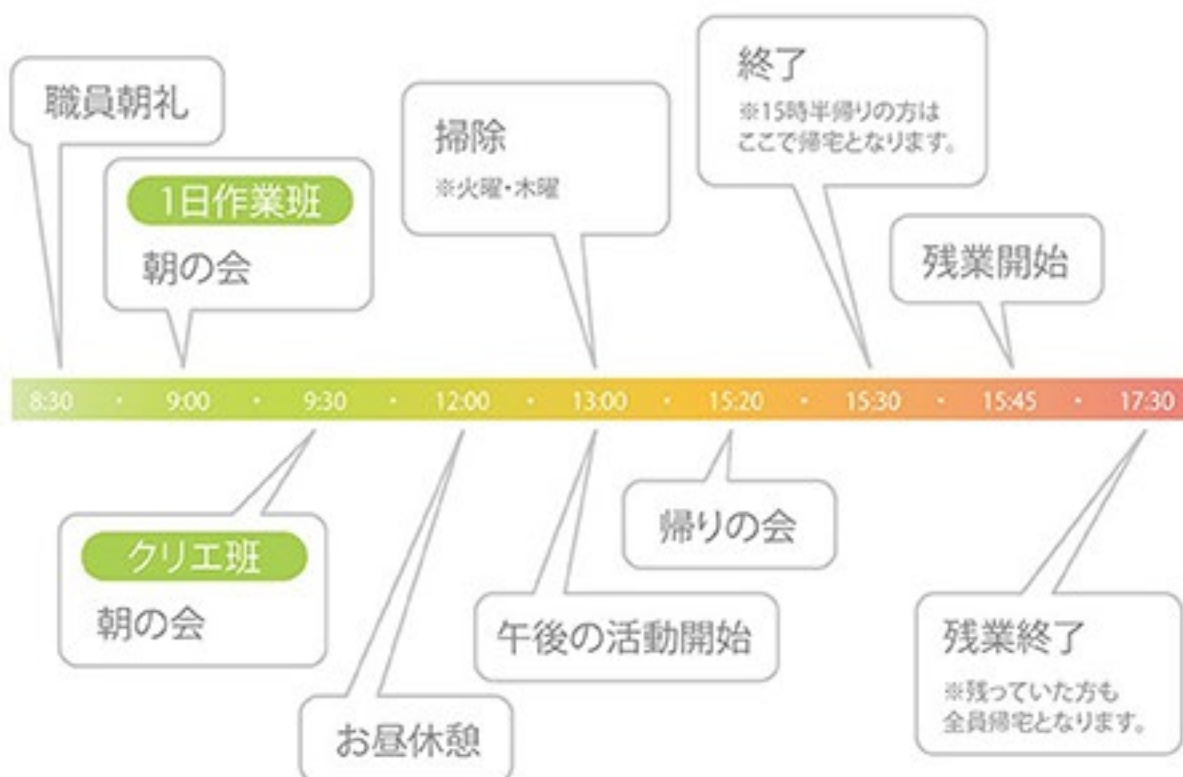


L

あいびー 1日のタイムスケジュール

朝の会以外は基本的に全員同じタイムスケジュールで活動します。作業時には休憩を挟んだりもします。「時間」を意識しながらメリハリのある活動を心がけています。



Next-Creation



ACCESS



NPO法人 Next-Creation
多機能型事業所 l'Ilbe(あいびー)

〒277-0832

千葉県柏市北柏3丁目14番地1号

JR千代田線北柏駅南口より徒歩約5分
※セブンイレブンの後ろの建物

<http://next-creation.net/>



TEL/FAX 04-7167-5511

✉ info@next-creation.net

「来たい人が来る」 そんな場所でありたい!

夢を追いかけて十数年。たくさんの方のお力添えの下、Next-Creationがスタートしました。私の多くは障がいをもたれたご本人・ご家族と共に過ごさせていただいた日々であり、恩師や先輩、テニス仲間など人に囲まれた人生であります。人として、社会人として、夢の実現として…欠かす事の出来ない大切な「人」との関係。この場所や人、活動が「好き」という方が集まり、繋がりが合った時に素敵な事が起こるに違いないと思っています。障がいの有無関係なく、惜しみない努力の先にある結果を皆で追いかけていく…そんな毎日が楽しくて仕方ありません。たくさんの方に感謝!

Hello!



「わたしたち」について

多機能型事業所ilibeには様々な障がいをもった方々(利用者)が通所しています。彼ら(彼女ら)はここilibeでの集団生活を通じ、コミュニケーション能力を高めたり、社会性を身につけること、また、様々な作業を経験することにより仕事・労働とは何か?といった大切なことを学んでいます。

人としての関係を重んじている中で、形式上、「職員」と「利用者」に立場は分かれています。職員も日々新鮮な驚きや感動に出会いながら学びを積み重ねています。

会社概要

社名	NPO法人Next-Creation	
設立	平成20年2月22日	
所在地	〒277-0832 千葉県柏市北柏3丁目14番地1号	
連絡先	TEL・FAX 04-7167-5511	
従業員数	5名(2016年2月現在)	
沿革	平成16年04月	小規模作業所 開始
	平成20年02月	NPO法人設立
		地域活動支援センター 開始
	平成25年12月	Next-Creation 開始
	平成27年04月	就労継続支援B型事業 開始
	平成28年04月	多機能型事業(定員20名) 開始
		就労継続支援B型事業 生活介護支援事業

事業内容

理念

- ・所属する全ての方が個々のペースで人としての成長を期待される
- ・障がいの有無・程度問わず仲間としての集団をつくる
- ・大人として豊かな人生が送れる事を願い、様々な経験を積み上げていく

(多)就労継続支援B型事業

特徴:就業意識を持ち良き製品作り、質を求める作業を目指していく。
社会性を身に付ける事を前提とし、より作業貢献した方には相応の工賃を支給する。

(多)生活介護支援事業

特徴:半日以上の間作業から、社会人として規則を重んじる習慣を身に付ける。
また、概ね半日において療育的活動(クリエ活動)を実施。
クリエ活動から多くの刺激を受け、人間性をより豊かにしていく事を目的とする。



あいびー事業所内MAP

あいびーに通う全員が過ごす場所です。ここにあいびーの全てが詰まっています！自分たちで作れるものは自分たちで作る、掃除をしたりゴミ捨てをしたり、仕事をする以外にも“生活すること”を学びます。



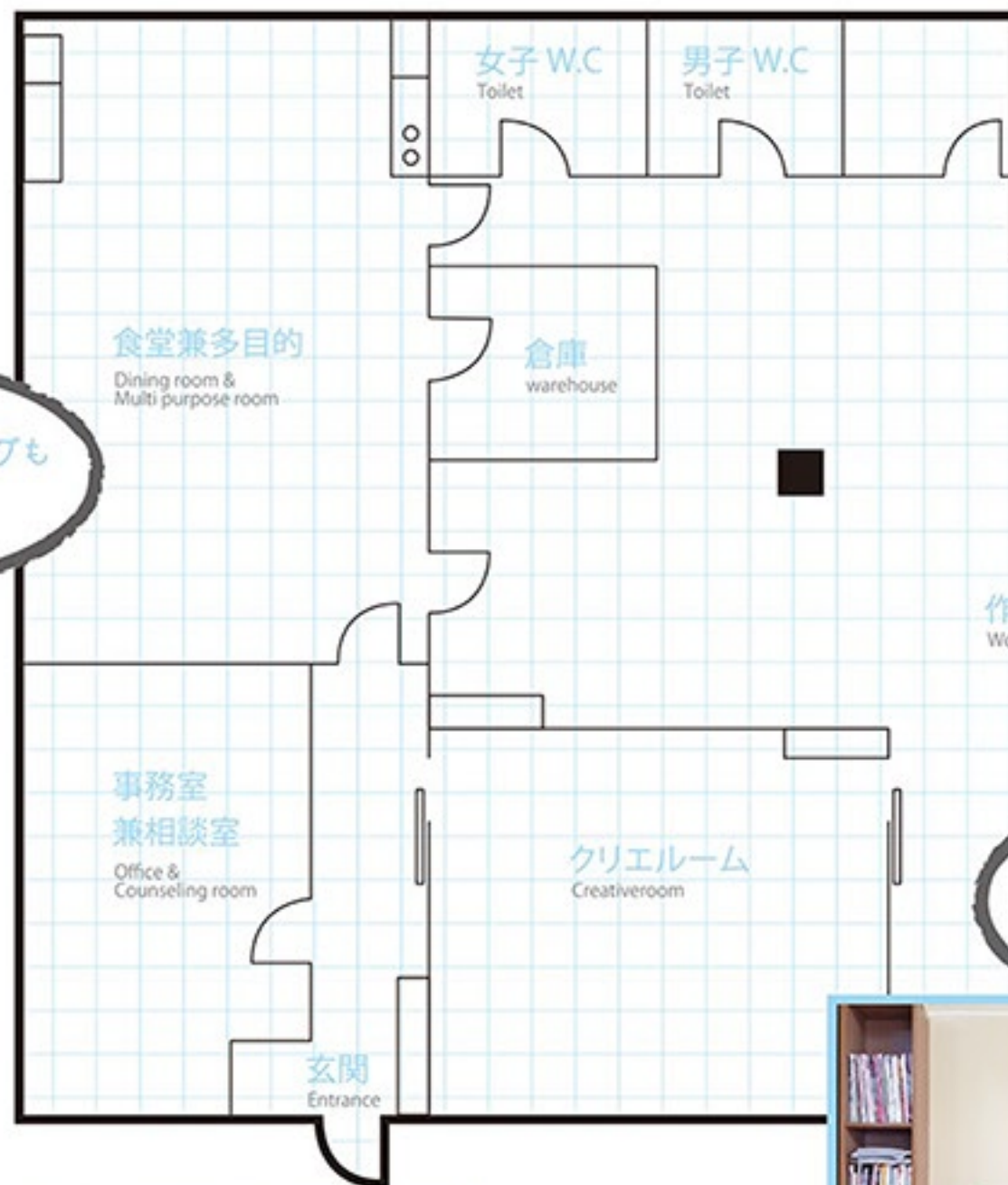
きららやクッキングも
このお部屋で！



食堂兼多目的
お昼はここで全員揃って食べます。火曜日と木曜日には掃除をします。きららもここで行われます。



事務室兼相談室
基本的に職員が使用します。ご家族の方や来賓の方とのお話などはこちらで行われます。



玄関
玄関前の花壇には季節の花や植物が植えられています。

縫製作業や新聞の折込み作業などをします。



作業室
Workroom



作業室
いわゆる“お仕事・作業”をする部屋。朝の会や帰りの会をしたり、クリスマス会を催したりもします。

クリエをしたり
リトミックをしたり、お
昼休みはみんなここ
で休憩したりします♪



クリエルーム
リトミックをしたり工作をしたり、基本的にはクリエ班のメンバーが主に使用します。



革製品製作

仲間たちが「職人」としてのこだわりを培い、その修練を具現化するため、自社で企画からデザインしたプロダクト製品。企業様の強力なバックアップも賜り、製品化が実現しました。たくさんのお客様、生業とされている職人の皆様に認められることを目標に掲げ、技術の向上、新製品の開発などを進めていきます。



トコノール塗り
革の裏側(床面)はなにも処理をしていない状態だと毛羽立っています。トコノールを使って毛羽立ちを抑えます。



パーツのコバ塗り
コバとは革の切断面のことです。バスコという皮革用の塗料でコバを綺麗にコーティングします。



カシメ打ち
革に穴を開け、リベットを通し頭の反対側を叩きつぶして締結します。



のり付け
縫いを行う前に革用ボンドで内ポケットなどのパーツ同士を貼り付けて固定します。



目打ち
針で直接縫うのではなく縫う前に縫い穴を開けます。基本は目打ちを革に立てて、上からハンマーで叩きます。



縫い
レザークラフト用の針は、先端がとがっておらず丸みを帯びているものを使います。糸はロウ引き糸を使います。

スマートに、シンプルに。シーンを選ばないデザイン。

デザイン、企画、製作まで、i'llbe完全オリジナル製品。職人として誇りを持ちひとつひとつ丁寧に目打ち、縫い、気持ちを込めて作りました。男女問わずにお選びいただける飽きのこないシンプルなデザインを目指し、子どもさんから大人の方まで幅広くお使いいただける作りとなっております。



※画像はイメージです。色味など実際の商品とは異なる場合がございます。



最終コバ塗り
綺麗になったコバにバスコを塗って仕上げます。



ツメ切り
のり付けではみ出したのりなどをカットし、製品のコバを綺麗にします。



四角切り
角を切り落として丸みを持たせます。

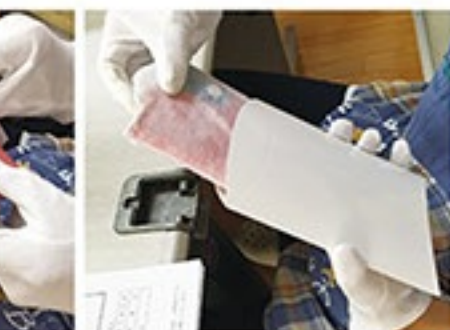
その他の作業



パンフレット作り
「できる作業は自分たちで！」製品パンフレットも印刷以外自分たちで製作します。



梱包
不織布に入れ込みパッケージングします。





きらら

講師の演奏に合わせて歌ったり、楽器を使ったりします。あいびー内でのクリスマス会で演奏したり、きららコンサートへの参加もします。



クリエイ活動

create (創作) と exercize (運動) を療育的に捉え、豊かな人間性を育める活動を目指しています。



クリミック

「音楽の力」と「Create・Exercise」の融合を目的に、豊かな心を育める活動を行います。



新聞のポスティング

毎週水曜日に折り込み作業をし、その翌日の木曜日に担当地域へポスティングをします。夏は熱中症に気をつけて帽子や水分補給をしながら、そして冬は防寒をバッチリと。季節によって着衣や持ち物を変える、そして季節感を味わう、それも社会活動の一環と捉えています。



折り込み作業

クライアントより依頼された新聞に広告を折り込みます。ポスティングの前日に作業します。



ポスティング

指定されたエリアにチームで分かれてポスティングをしていきます。



ポスティング

その他の活動

初詣やクリスマス会、大掃除など年間行事はもちろんのこと、プラネタリウムや博物館への遠足、一泊旅行へ出かけたりします。社会とのつながりを持ち、社会性を身につけるファクターとして…ですが、もっとも重要なのは「思い切り楽しむ」ということです。



2015一泊旅行
in 群馬サファリパーク

2015一泊旅行
in 群馬サファリパーク

2015 クリスマス会

2016 初詣で明治神宮へ

あいびー畑にて
じゃがいも堀り

サークル活動
近所の公園で運動を!

土曜あいびー
流しそめん大会!

土曜あいびー
つくばエキスポへ